

ОПИСАНИЕ МЕСТОПОЛОЖЕНИЯ ГРАНИЦ

Граница населенного пункта поселок Новознаменский Троицкого сельсовета Башмаковского района Пензенской области

(наименование объекта, местоположение границ которого описано (далее - объект))

Раздел 1

Сведения об объекте		
№ п/п	Характеристики объекта	Описание характеристик
1	2	3
1	Местоположение объекта	Пензенская область, Башмаковский р-н, Троицкий с/с, Новознаменский п
2	Площадь объекта \pm величина погрешности определения площади ($P \pm \Delta P$), га	146.71 \pm 0.01
3	Иные характеристики объекта	1. - 3. -

Раздел 2

Сведения о местоположении границ объекта					
1. Система координат МСК 58, зона 1					
2. Сведения о характерных точках границ объекта					
Обозначение характерных точек границ	Координаты, м		Метод определения координат характерной точки	Средняя квадратическая погрешность положения характерной точки (Mt), м	Описание обозначения точки на местности (при наличии)
	X	Y			
1	2	3	4	5	6
1	391985.14	1289748.35	Геодезический метод	0.1	-
2	392187.51	1290078.67	Геодезический метод	0.1	-
3	392189.74	1290082.30	Геодезический метод	0.1	-
4	392274.00	1290240.00	Геодезический метод	0.1	-
5	392200.00	1290264.00	Геодезический метод	0.1	-
6	392126.14	1290296.39	Геодезический метод	0.1	-
7	392122.95	1290298.79	Геодезический метод	0.1	-
8	392117.75	1290302.69	Геодезический метод	0.1	-
9	392114.54	1290305.09	Геодезический метод	0.1	-
10	392181.00	1290449.00	Геодезический метод	0.1	-
11	392156.00	1290433.00	Геодезический метод	0.1	-
12	392132.00	1290435.00	Геодезический метод	0.1	-
13	392116.00	1290458.00	Геодезический метод	0.1	-
14	392107.00	1290502.00	Геодезический метод	0.1	-
15	392110.00	1290542.00	Геодезический метод	0.1	-
16	392116.00	1290578.00	Геодезический метод	0.1	-
17	392126.00	1290618.00	Геодезический метод	0.1	-
18	392107.00	1290645.00	Геодезический метод	0.1	-
19	392090.00	1290636.00	Геодезический метод	0.1	-
20	392073.00	1290620.00	Геодезический метод	0.1	-
21	392049.81	1290610.33	Геодезический метод	0.1	-
22	392045.82	1290613.83	Геодезический метод	0.1	-
23	392044.43	1290613.81	Геодезический метод	0.1	-
24	392025.00	1290630.00	Геодезический метод	0.1	-
25	392000.00	1290654.00	Геодезический метод	0.1	-
26	391953.00	1290655.00	Геодезический метод	0.1	-
27	391891.00	1290655.00	Геодезический метод	0.1	-
28	391860.00	1290665.00	Геодезический метод	0.1	-

Сведения о местоположении границ объекта					
1. Система координат МСК 58, зона 1					
2. Сведения о характерных точках границ объекта					
Обозначение характерных точек границ	Координаты, м		Метод определения координат характерной точки	Средняя квадратическая погрешность положения характерной точки (Mt), м	Описание обозначения точки на местности (при наличии)
	X	Y			
29	391841.00	1290686.00	Геодезический метод	0.1	-
30	391811.00	1290711.00	Геодезический метод	0.1	-
31	391788.00	1290717.00	Геодезический метод	0.1	-
32	391742.00	1290708.00	Геодезический метод	0.1	-
33	391697.00	1290687.00	Геодезический метод	0.1	-
34	391676.00	1290686.00	Геодезический метод	0.1	-
35	391637.00	1290709.00	Геодезический метод	0.1	-
36	391606.00	1290752.00	Геодезический метод	0.1	-
37	391590.00	1290780.00	Геодезический метод	0.1	-
38	391578.00	1290796.00	Геодезический метод	0.1	-
39	391548.00	1290792.00	Геодезический метод	0.1	-
40	391521.00	1290793.00	Геодезический метод	0.1	-
41	391490.00	1290785.00	Геодезический метод	0.1	-
42	391455.00	1290774.00	Геодезический метод	0.1	-
43	391431.00	1290781.00	Геодезический метод	0.1	-
44	391403.00	1290796.00	Геодезический метод	0.1	-
45	391399.00	1290812.00	Геодезический метод	0.1	-
46	391391.00	1290831.00	Геодезический метод	0.1	-
47	391362.00	1290856.00	Геодезический метод	0.1	-
48	391346.00	1290886.00	Геодезический метод	0.1	-
49	391323.00	1290897.00	Геодезический метод	0.1	-
50	391290.00	1290919.00	Геодезический метод	0.1	-
51	391267.00	1290915.00	Геодезический метод	0.1	-
52	391241.00	1290901.00	Геодезический метод	0.1	-
53	391219.00	1290906.00	Геодезический метод	0.1	-
54	391194.00	1290904.00	Геодезический метод	0.1	-
55	391176.00	1290884.00	Геодезический метод	0.1	-
56	391151.00	1290866.00	Геодезический метод	0.1	-
57	391118.00	1290871.00	Геодезический метод	0.1	-
58	391079.00	1290865.00	Геодезический метод	0.1	-
59	391057.00	1290874.00	Геодезический метод	0.1	-
60	391046.00	1290898.00	Геодезический метод	0.1	-
61	391029.00	1290906.00	Геодезический метод	0.1	-
62	391002.00	1290901.00	Геодезический метод	0.1	-
63	390981.00	1290887.00	Геодезический метод	0.1	-
64	390954.00	1290902.00	Геодезический метод	0.1	-
65	390926.00	1290897.00	Геодезический метод	0.1	-
66	390887.00	1290878.00	Геодезический метод	0.1	-
67	390845.00	1290870.00	Геодезический метод	0.1	-
68	390826.00	1290852.00	Геодезический метод	0.1	-
69	390805.00	1290848.00	Геодезический метод	0.1	-
70	390774.00	1290852.00	Геодезический метод	0.1	-
71	390745.00	1290847.00	Геодезический метод	0.1	-
72	390727.00	1290855.00	Геодезический метод	0.1	-
73	390702.00	1290876.00	Геодезический метод	0.1	-
74	390684.00	1290877.00	Геодезический метод	0.1	-
75	390669.00	1290874.00	Геодезический метод	0.1	-

Сведения о местоположении границ объекта					
1. Система координат МСК 58, зона 1					
2. Сведения о характерных точках границ объекта					
Обозначение характерных точек границ	Координаты, м		Метод определения координат характерной точки	Средняя квадратическая погрешность положения характерной точки (Mt), м	Описание обозначения точки на местности (при наличии)
	X	Y			
76	390649.00	1290861.00	Геодезический метод	0.1	-
77	390618.00	1290861.00	Геодезический метод	0.1	-
78	390620.23	1290854.63	Геодезический метод	0.1	-
79	390676.00	1290695.00	Геодезический метод	0.1	-
80	390704.00	1290679.00	Геодезический метод	0.1	-
81	390544.00	1290469.00	Геодезический метод	0.1	-
82	390553.27	1290462.69	Геодезический метод	0.1	-
83	390836.00	1290271.00	Геодезический метод	0.1	-
84	391141.00	1290072.00	Геодезический метод	0.1	-
85	390998.00	1289877.00	Геодезический метод	0.1	-
86	391691.00	1289429.00	Геодезический метод	0.1	-
1	391985.14	1289748.35	Геодезический метод	0.1	-
3. Сведения о характерных точках части (частей) границы объекта					
Обозначение характерных точек части границы	Координаты, м		Метод определения координат характерной точки	Средняя квадратическая погрешность положения характерной точки (Mt), м	Описание обозначения точки на местности (при наличии)
	X	Y			
1	2	3	4	5	6
-	-	-	-	-	-

Раздел 3

Сведения о местоположении измененных (уточненных) границ объекта							
1. Система координат МСК 58, зона 1							
2. Сведения о характерных точках границ объекта							
Обозначение характерных точек границ	Существующие координаты, м		Измененные (уточненные) координаты, м		Метод определения координат характерной точки	Средняя квадратическая погрешность положения характерной точки (Mt), м	Описание обозначения точки на местности (при наличии)
	X	Y	X	Y			
1	2	3	4	5	6	7	8
-	-	-	-	-	-	-	-
3. Сведения о характерных точках части (частей) границы объекта							
Обозначение характерных точек части границы	Существующие координаты, м		Измененные (уточненные) координаты, м		Метод определения координат характерной точки	Средняя квадратическая погрешность положения характерной точки (Mt), м	Описание обозначения точки на местности (при наличии)
	X	Y	X	Y			
1	2	3	4	5	6	7	8
-	-	-	-	-	-	-	-

План границ объекта

Обзорная схема границ объекта



Масштаб 1:18553

Используемые условные знаки и обозначения:

	Характерная точка границы объекта землеустройства
	Надписи номеров характерных точек границы объекта землеустройства
	Граница объекта землеустройства
	Существующая часть границы, имеющиеся в ЕГРН сведения о которой достаточны для определения ее местоположения
	Надписи кадастрового номера земельного участка
	Граница кадастрового квартала
	Обозначение кадастрового квартала

Подпись _____

Дата 30 января 2019 г.

Место для оттиска печати (при наличии) лица, составившего описание местоположения границ объекта



Масштаб 1:5000

Используемые условные знаки и обозначения:

Условные обозначения представлены на листе 4

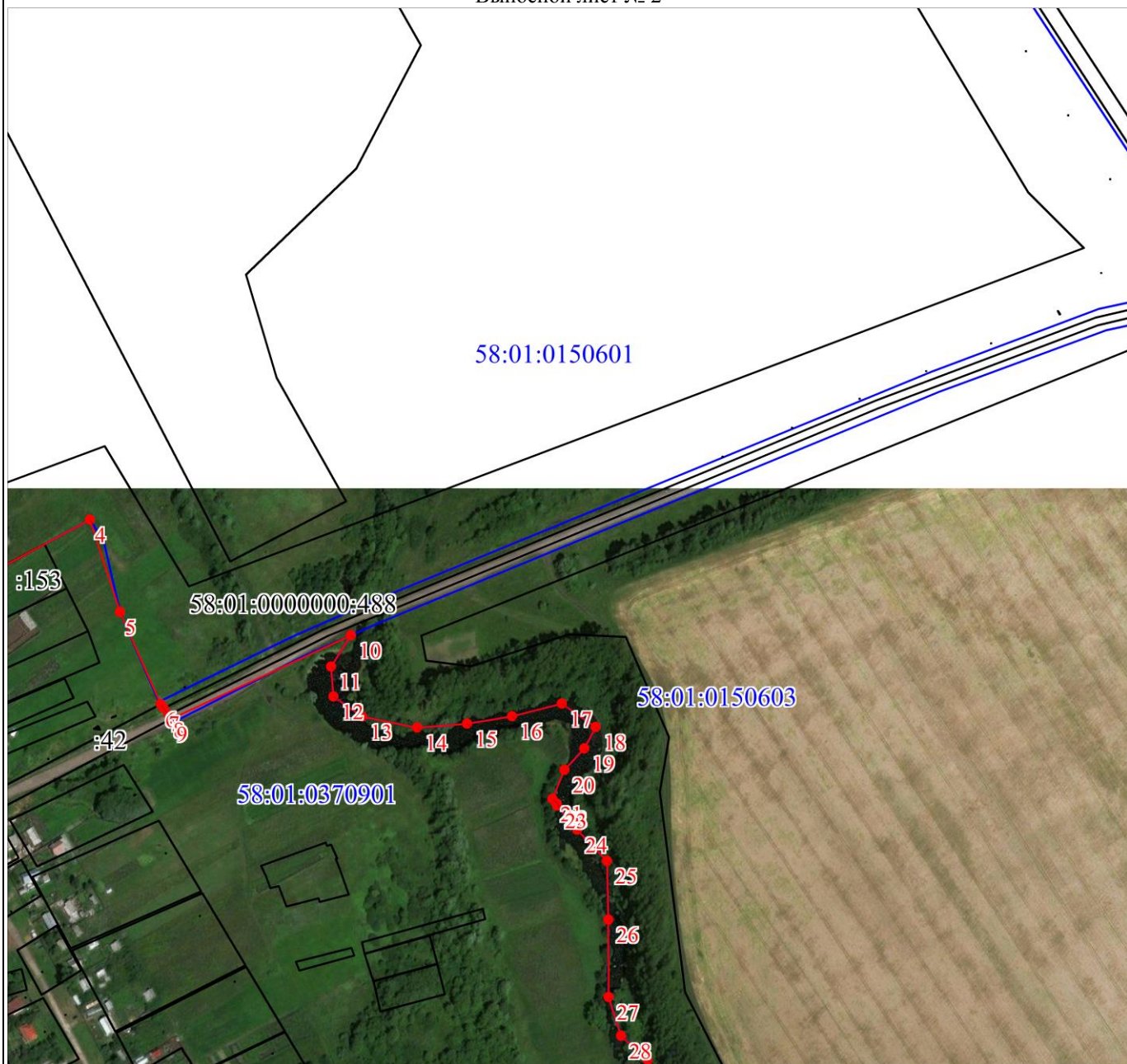
Подпись _____

Дата 30 января 2019 г.

Место для оттиска печати (при наличии) лица, составившего описание местоположения границ объекта

План границ объекта

Выносной лист № 2



Масштаб 1:5000

Используемые условные знаки и обозначения:

Условные обозначения представлены на листе 4

Подпись _____

Дата 30 января 2019 г.

Место для оттиска печати (при наличии) лица, составившего описание местоположения границ объекта

План границ объекта

Выносной лист № 3



Масштаб 1:5000

Используемые условные знаки и обозначения:

Условные обозначения представлены на листе 4

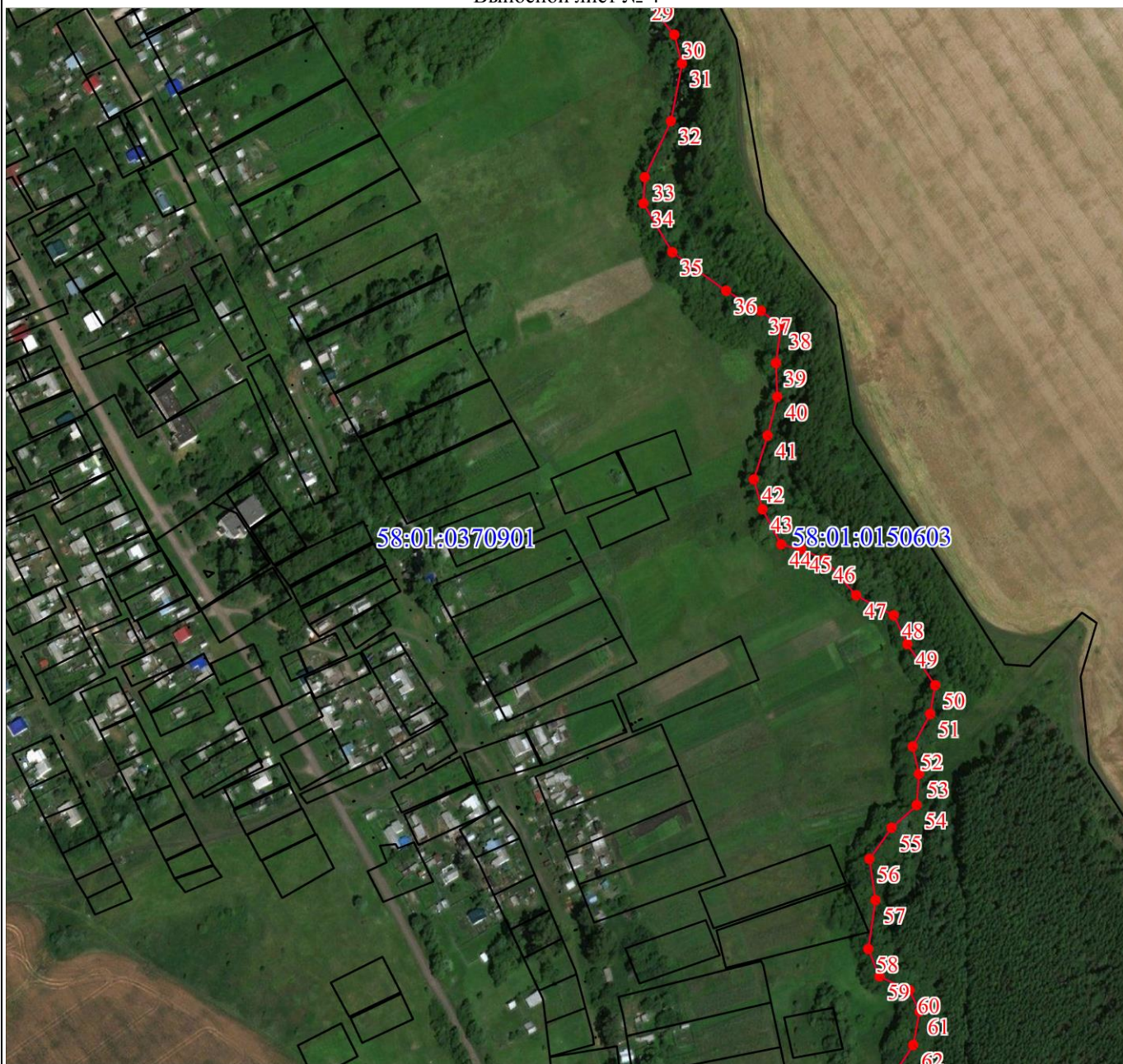
Подпись _____

Дата 30 января 2019 г.

Место для оттиска печати (при наличии) лица, составившего описание местоположения границ объекта

План границ объекта

Выносной лист № 4



Масштаб 1:5000

Используемые условные знаки и обозначения:

Условные обозначения представлены на листе 4

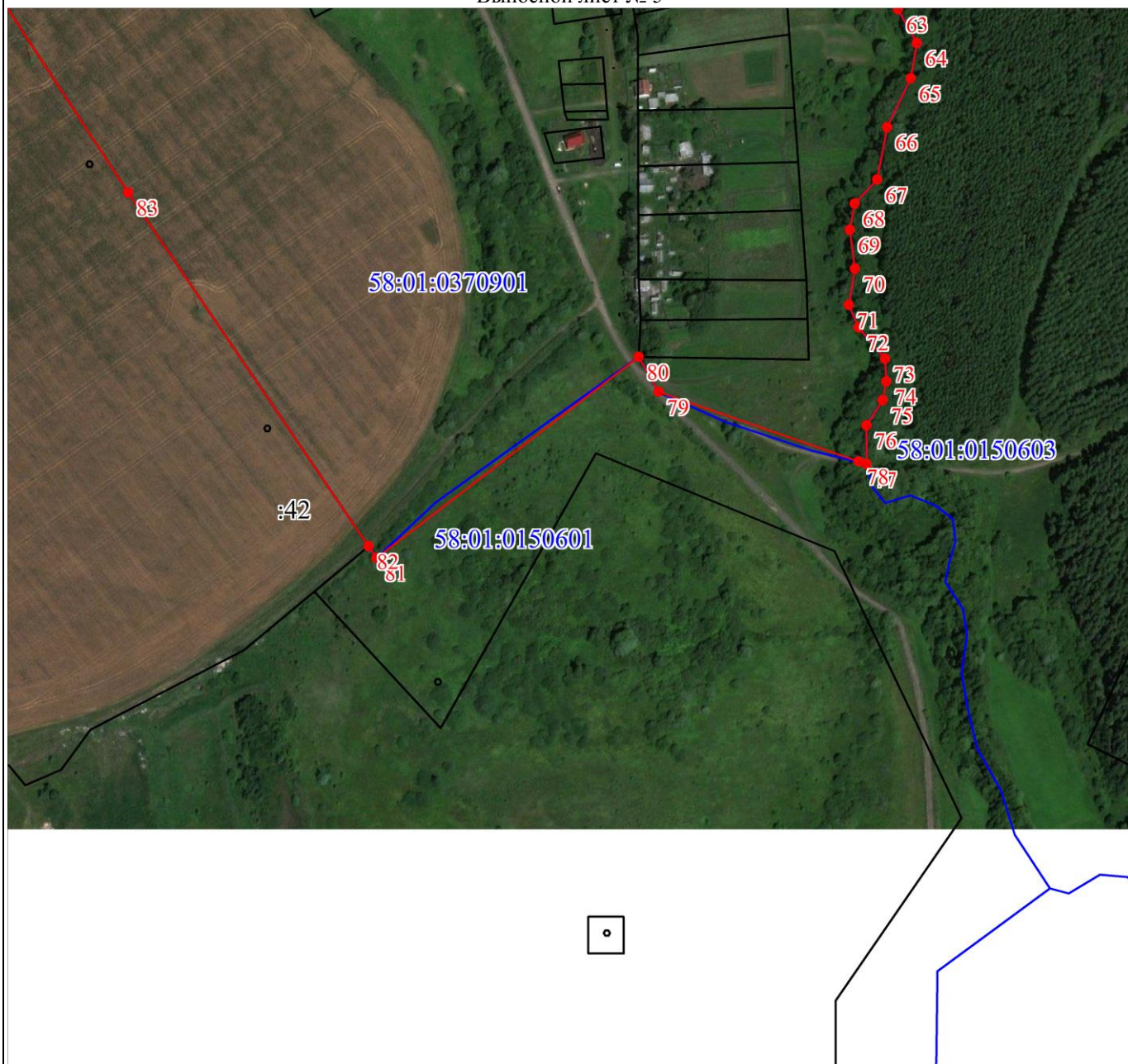
Подпись _____

Дата 30 января 2019 г.

Место для оттиска печати (при наличии) лица, составившего описание местоположения границ объекта

План границ объекта

Выносной лист № 5



Масштаб 1:5000

Используемые условные знаки и обозначения:

Условные обозначения представлены на листе 4

Подпись _____

Дата 30 января 2019 г.

Место для оттиска печати (при наличии) лица, составившего описание местоположения границ объекта

Текстовое описание местоположения границ объекта		
Прохождение границы		Описание прохождения границы
от точки	до точки	
1	2	3
1	1	-