

ОПИСАНИЕ МЕСТОПОЛОЖЕНИЯ ГРАНИЦ

Граница населенного пункта село Тимирязево Башмаковского района Пензенской области (изменение
местоположения)

(наименование объекта, местоположение границ которого описано (далее - объект))

Раздел 1

Сведения об объекте		
№ п/п	Характеристики объекта	Описание характеристик
1	2	3
1	Местоположение объекта	Пензенская область, Башмаковский р-н, Троицкий с/с, Тимирязево с
2	Площадь объекта \pm величина погрешности определения площади ($P \pm \Delta P$), га	199.74 \pm 0.01
3	Иные характеристики объекта	1. - 3. -

Раздел 2

Сведения о местоположении границ объекта					
1. Система координат МСК 58, зона 1					
2. Сведения о характерных точках границ объекта					
Обозначение характерных точек границ	Координаты, м		Метод определения координат характерной точки	Средняя квадратическая погрешность положения характерной точки (Mt), м	Описание обозначения точки на местности (при наличии)
	X	Y			
1	2	3	4	5	6
-	-	-	-	-	-
3. Сведения о характерных точках части (частей) границы объекта					
Обозначение характерных точек части границы	Координаты, м		Метод определения координат характерной точки	Средняя квадратическая погрешность положения характерной точки (Mt), м	Описание обозначения точки на местности (при наличии)
	X	Y			
1	2	3	4	5	6
-	-	-	-	-	-

Раздел 3

Сведения о местоположении измененных (уточненных) границ объекта							
1. Система координат МСК 58, зона 1							
2. Сведения о характерных точках границ объекта							
Обозначение характерных точек границ	Существующие координаты, м		Измененные (уточненные) координаты, м		Метод определения координат характерной точки	Средняя квадратическая погрешность положения характерной точки (Mt), м	Описание обозначения точки на местности (при наличии)
	X	Y	X	Y			
1	2	3	4	5	6	7	8
1	-	-	391288.00	1286540.00	Геодезический метод	0.1	-
2	-	-	391512.20	1286860.25	Геодезический метод	0.1	-
3	-	-	391654.00	1287063.00	Геодезический метод	0.1	-
4	-	-	391882.00	1287370.00	Геодезический метод	0.1	-
5	-	-	391796.00	1287429.00	Геодезический метод	0.1	-
6	-	-	391598.00	1287576.00	Геодезический	0.1	-

Сведения о местоположении измененных (уточненных) границ объекта							
1. Система координат МСК 58, зона 1							
2. Сведения о характерных точках границ объекта							
Обозначение характерных точек границ	Существующие координаты, м		Измененные (уточненные) координаты, м		Метод определения координат характерной точки	Средняя квадратическая погрешность положения характерной точки (M _t), м	Описание обозначения точки на местности (при наличии)
	X	Y	X	Y			
					метод		
7	-	-	391615.00	1287601.00	Геодезический метод	0.1	-
8	-	-	391812.00	1287877.00	Геодезический метод	0.1	-
9	-	-	391838.00	1287914.00	Геодезический метод	0.1	-
10	-	-	391824.00	1287924.00	Геодезический метод	0.1	-
11	-	-	391922.00	1288056.00	Геодезический метод	0.1	-
12	-	-	391736.00	1288144.00	Геодезический метод	0.1	-
13	-	-	391747.00	1288174.00	Геодезический метод	0.1	-
14	-	-	391805.37	1288310.78	Геодезический метод	0.1	-
15	-	-	391799.00	1288316.00	Геодезический метод	0.1	-
16	-	-	391627.00	1288457.00	Геодезический метод	0.1	-
17	-	-	391517.00	1288560.00	Геодезический метод	0.1	-
18	-	-	391484.00	1288522.00	Геодезический метод	0.1	-
19	-	-	391386.00	1288408.00	Геодезический метод	0.1	-
20	-	-	391403.00	1288385.00	Геодезический метод	0.1	-
21	-	-	391423.00	1288352.00	Геодезический метод	0.1	-
22	-	-	391429.00	1288310.00	Геодезический метод	0.1	-
23	-	-	391394.00	1288300.00	Геодезический метод	0.1	-
24	-	-	391373.00	1288299.00	Геодезический метод	0.1	-
25	-	-	391356.00	1288320.00	Геодезический метод	0.1	-
26	-	-	391344.00	1288342.00	Геодезический метод	0.1	-
27	-	-	391333.00	1288360.00	Геодезический метод	0.1	-
28	-	-	391310.00	1288372.00	Геодезический метод	0.1	-
29	-	-	391279.00	1288371.00	Геодезический метод	0.1	-
30	-	-	391223.00	1288354.00	Геодезический метод	0.1	-
31	-	-	391178.00	1288349.00	Геодезический метод	0.1	-

Сведения о местоположении измененных (уточненных) границ объекта							
1. Система координат МСК 58, зона 1							
2. Сведения о характерных точках границ объекта							
Обозначение характерных точек границ	Существующие координаты, м		Измененные (уточненные) координаты, м		Метод определения координат характерной точки	Средняя квадратическая погрешность положения характерной точки (Mt), м	Описание обозначения точки на местности (при наличии)
	X	Y	X	Y			
32	-	-	391149.00	1288325.00	Геодезический метод	0.1	-
33	-	-	391137.00	1288290.00	Геодезический метод	0.1	-
34	-	-	391114.00	1288269.00	Геодезический метод	0.1	-
35	-	-	391075.00	1288259.00	Геодезический метод	0.1	-
36	-	-	391029.00	1288269.00	Геодезический метод	0.1	-
37	-	-	391019.76	1288277.87	Геодезический метод	0.1	-
38	-	-	391011.63	1288272.72	Геодезический метод	0.1	-
39	-	-	390979.66	1288272.35	Геодезический метод	0.1	-
40	-	-	390975.00	1288257.00	Геодезический метод	0.1	-
41	-	-	390646.89	1287796.51	Геодезический метод	0.1	-
42	-	-	390696.74	1287758.74	Геодезический метод	0.1	-
43	-	-	390750.55	1287713.48	Геодезический метод	0.1	-
44	-	-	390935.00	1287555.00	Геодезический метод	0.1	-
45	-	-	390835.00	1287416.84	Геодезический метод	0.1	-
46	-	-	390217.84	1286563.96	Геодезический метод	0.1	-
47	-	-	390205.00	1286546.00	Геодезический метод	0.1	-
48	-	-	390727.00	1286428.00	Геодезический метод	0.1	-
49	-	-	390860.00	1286337.00	Геодезический метод	0.1	-
50	-	-	390874.00	1286308.00	Геодезический метод	0.1	-
51	-	-	390951.00	1286050.00	Геодезический метод	0.1	-
1	-	-	391288.00	1286540.00	Геодезический метод	0.1	-
3. Сведения о характерных точках части (частей) границы объекта							
Обозначение характерных точек части границы	Существующие координаты, м		Измененные (уточненные) координаты, м		Метод определения координат характерной точки	Средняя квадратическая погрешность положения характерной точки (Mt), м	Описание обозначения точки на местности (при наличии)
	X	Y	X	Y			
1	2	3	4	5	6	7	8
-	-	-	-	-	-	-	-

План границ объекта

Обзорная схема границ объекта



Масштаб 1:16672

Используемые условные знаки и обозначения:

	Характерная точка границы объекта
	Надписи номеров характерных точек границы объекта
	Граница объекта
	Граница кадастрового квартала
	Обозначение кадастрового квартала

Подпись _____

Дата 30 января 2019 г.

Место для оттиска печати (при наличии) лица, составившего описание местоположения границ объекта

План границ объекта

Выносной лист № 1



Масштаб 1:2000

Используемые условные знаки и обозначения:

Условные обозначения представлены на листе 4

Подпись _____

Дата 30 января 2019 г.

Место для оттиска печати (при наличии) лица, составившего описание местоположения границ объекта

План границ объекта

Выносной лист № 2



Масштаб 1:2000

Используемые условные знаки и обозначения:

Условные обозначения представлены на листе 4

Подпись _____

Дата 30 января 2019 г.

Место для оттиска печати (при наличии) лица, составившего описание местоположения границ объекта

План границ объекта

Выносной лист № 3



Масштаб 1:2000

Используемые условные знаки и обозначения:

Условные обозначения представлены на листе 4

Подпись _____

Дата 30 января 2019 г.

Место для оттиска печати (при наличии) лица, составившего описание местоположения границ объекта

План границ объекта

Выносной лист № 4



Масштаб 1:2000

Используемые условные знаки и обозначения:

Условные обозначения представлены на листе 4

Подпись _____

Дата 30 января 2019 г.

Место для оттиска печати (при наличии) лица, составившего описание местоположения границ объекта

План границ объекта

Выносной лист № 5



Масштаб 1:2000

Используемые условные знаки и обозначения:

Условные обозначения представлены на листе 4

Подпись _____

Дата 30 января 2019 г.

Место для оттиска печати (при наличии) лица, составившего описание местоположения границ объекта

План границ объекта

Выносной лист № 6



Масштаб 1:2000

Используемые условные знаки и обозначения:

Условные обозначения представлены на листе 4

Подпись _____

Дата 30 января 2019 г.

Место для оттиска печати (при наличии) лица, составившего описание местоположения границ объекта

План границ объекта

Выносной лист № 7



Масштаб 1:2000

Используемые условные знаки и обозначения:

Условные обозначения представлены на листе 4

Подпись _____

Дата 30 января 2019 г.

Место для оттиска печати (при наличии) лица, составившего описание местоположения границ объекта

План границ объекта

Выносной лист № 8



Масштаб 1:2000

Используемые условные знаки и обозначения:

Условные обозначения представлены на листе 4

Подпись _____

Дата 30 января 2019 г.

Место для оттиска печати (при наличии) лица, составившего описание местоположения границ объекта

План границ объекта

Выносной лист № 9



Масштаб 1:2000

Используемые условные знаки и обозначения:

Условные обозначения представлены на листе 4

Подпись _____

Дата 30 января 2019 г.

Место для оттиска печати (при наличии) лица, составившего описание местоположения границ объекта

План границ объекта

Выносной лист № 10



Масштаб 1:2000

Используемые условные знаки и обозначения:

Условные обозначения представлены на листе 4

Подпись _____

Дата 30 января 2019 г.

Место для оттиска печати (при наличии) лица, составившего описание местоположения границ объекта

План границ объекта

Выносной лист № 11



Масштаб 1:2000

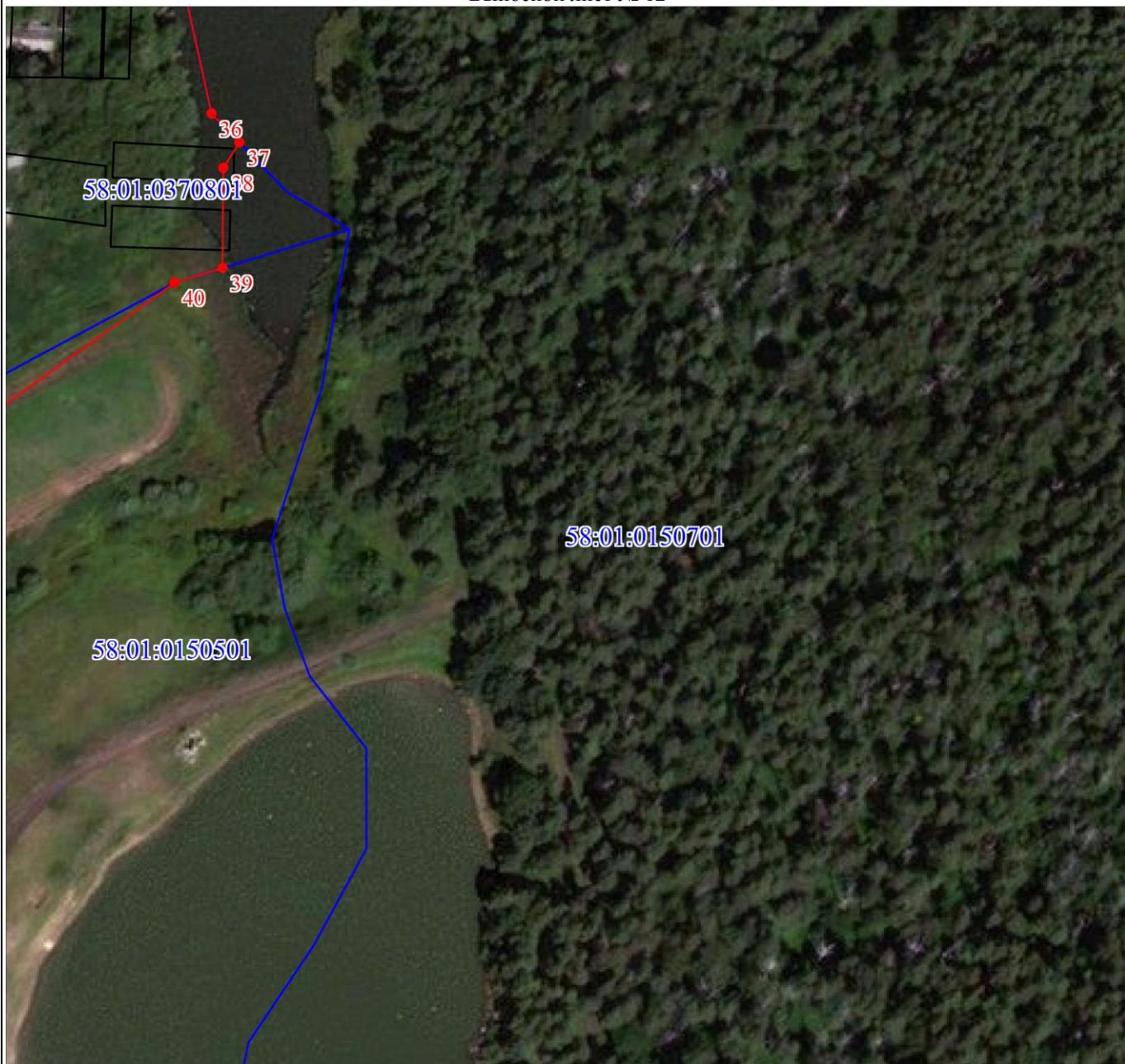
Используемые условные знаки и обозначения:

Условные обозначения представлены на листе 4

Подпись _____

Дата 30 января 2019 г.

Место для оттиска печати (при наличии) лица, составившего описание местоположения границ объекта



Масштаб 1:2000

Используемые условные знаки и обозначения:

Условные обозначения представлены на листе 4

Подпись _____

Дата 30 января 2019 г.

Место для оттиска печати (при наличии) лица, составившего описание местоположения границ объекта

План границ объекта

Выносной лист № 13



Масштаб 1:2000

Используемые условные знаки и обозначения:

Условные обозначения представлены на листе 4

Подпись _____

Дата 30 января 2019 г.

Место для оттиска печати (при наличии) лица, составившего описание местоположения границ объекта



Масштаб 1:2000

Используемые условные знаки и обозначения:

Условные обозначения представлены на листе 4

Подпись _____

Дата 30 января 2019 г.

Место для оттиска печати (при наличии) лица, составившего описание местоположения границ объекта



Масштаб 1:2000

Используемые условные знаки и обозначения:

Условные обозначения представлены на листе 4

Подпись _____

Дата 30 января 2019 г.

Место для оттиска печати (при наличии) лица, составившего описание местоположения границ объекта

Текстовое описание местоположения границ объекта		
Прохождение границы		Описание прохождения границы
от точки	до точки	
1	2	3
1	1	-