

ОПИСАНИЕ МЕСТОПОЛОЖЕНИЯ ГРАНИЦ

Граница населенного пункта село Троицкое Троицкого сельсовета Башмаковского района Пензенской области

(наименование объекта, местоположение границ которого описано (далее - объект))

Раздел 1

Сведения об объекте		
№ п/п	Характеристики объекта	Описание характеристик
1	2	3
1	Местоположение объекта	Пензенская область, Башмаковский р-н, Троицкий с/с, Троицкое с
2	Площадь объекта ± величина погрешности определения площади ($P \pm \Delta P$), га	184.27 ± 0.01
3	Иные характеристики объекта	1. - 3. -

Раздел 2

Сведения о местоположении границ объекта					
1. Система координат МСК 58, зона 1					
2. Сведения о характерных точках границ объекта					
Обозначение характерных точек границ	Координаты, м		Метод определения координат характерной точки	Средняя квадратическая погрешность положения характерной точки (Mt), м	Описание обозначения точки на местности (при наличии)
	X	Y			
1	2	3	4	5	6
1	389756.98	1284419.16	Геодезический метод	0.1	-
2	389795.45	1284343.24	Геодезический метод	0.1	-
3	389823.01	1284309.88	Геодезический метод	0.1	-
4	389838.27	1284258.02	Геодезический метод	0.1	-
5	389853.18	1284129.92	Геодезический метод	0.1	-
6	389890.82	1283915.76	Геодезический метод	0.1	-
7	389947.97	1283676.18	Геодезический метод	0.1	-
8	389970.29	1283534.28	Геодезический метод	0.1	-
9	389969.46	1283473.21	Геодезический метод	0.1	-
10	390022.71	1283361.84	Геодезический метод	0.1	-
11	390078.16	1283281.75	Геодезический метод	0.1	-
12	390111.00	1283235.00	Геодезический метод	0.1	-
13	390132.91	1283205.39	Геодезический метод	0.1	-
14	390181.69	1283072.92	Геодезический метод	0.1	-
15	390230.86	1282973.47	Геодезический метод	0.1	-
16	390355.00	1282630.00	Геодезический метод	0.1	-
17	390373.00	1282607.00	Геодезический метод	0.1	-
18	390387.00	1282507.00	Геодезический метод	0.1	-
19	390416.00	1282418.00	Геодезический метод	0.1	-
20	390414.00	1282389.00	Геодезический метод	0.1	-
21	390388.00	1282356.00	Геодезический метод	0.1	-
22	390258.00	1282346.00	Геодезический метод	0.1	-
23	390148.00	1282358.00	Геодезический метод	0.1	-
24	390007.88	1282413.78	Геодезический метод	0.1	-
25	389922.48	1282406.54	Геодезический метод	0.1	-
26	389821.08	1282389.24	Геодезический метод	0.1	-
27	389763.00	1282405.60	Геодезический метод	0.1	-
28	389530.00	1282468.00	Геодезический метод	0.1	-
29	389376.00	1282486.00	Геодезический метод	0.1	-

Сведения о местоположении границ объекта					
1. Система координат МСК 58, зона 1					
2. Сведения о характерных точках границ объекта					
Обозначение характерных точек границ	Координаты, м		Метод определения координат характерной точки	Средняя квадратическая погрешность положения характерной точки (Mt), м	Описание обозначения точки на местности (при наличии)
	X	Y			
30	389242.00	1282470.00	Геодезический метод	0.1	-
31	389118.00	1282496.00	Геодезический метод	0.1	-
32	389088.40	1282500.01	Геодезический метод	0.1	-
33	389045.33	1282505.85	Геодезический метод	0.1	-
34	389000.00	1282512.00	Геодезический метод	0.1	-
35	388990.60	1282515.06	Геодезический метод	0.1	-
36	388960.00	1282525.00	Геодезический метод	0.1	-
37	388937.64	1282527.79	Геодезический метод	0.1	-
38	388896.00	1282533.00	Геодезический метод	0.1	-
39	388871.59	1282539.84	Геодезический метод	0.1	-
40	388846.00	1282547.00	Геодезический метод	0.1	-
41	388824.69	1282560.42	Геодезический метод	0.1	-
42	388792.00	1282581.00	Геодезический метод	0.1	-
43	388792.00	1282491.00	Геодезический метод	0.1	-
44	388798.00	1282436.00	Геодезический метод	0.1	-
45	388792.00	1282407.00	Геодезический метод	0.1	-
46	388875.00	1282392.00	Геодезический метод	0.1	-
47	388865.00	1282336.00	Геодезический метод	0.1	-
48	388864.40	1282235.80	Геодезический метод	0.1	-
49	388862.00	1282142.00	Геодезический метод	0.1	-
50	388851.00	1282048.00	Геодезический метод	0.1	-
51	388842.00	1281965.00	Геодезический метод	0.1	-
52	389262.00	1281958.00	Геодезический метод	0.1	-
53	389791.00	1281926.00	Геодезический метод	0.1	-
54	389851.40	1281941.20	Геодезический метод	0.1	-
55	389909.25	1281945.76	Геодезический метод	0.1	-
56	389893.16	1281984.23	Геодезический метод	0.1	-
57	389892.00	1281990.00	Геодезический метод	0.1	-
58	389894.09	1282010.57	Геодезический метод	0.1	-
59	389896.07	1282016.60	Геодезический метод	0.1	-
60	389946.78	1282071.63	Геодезический метод	0.1	-
61	389979.21	1282115.42	Геодезический метод	0.1	-
62	389999.60	1282161.74	Геодезический метод	0.1	-
63	390034.50	1282187.99	Геодезический метод	0.1	-
64	390064.26	1282198.23	Геодезический метод	0.1	-
65	390068.62	1282199.00	Геодезический метод	0.1	-
66	390086.40	1282196.54	Геодезический метод	0.1	-
67	390113.50	1282194.83	Геодезический метод	0.1	-
68	390139.95	1282182.72	Геодезический метод	0.1	-
69	390144.99	1282177.50	Геодезический метод	0.1	-
70	390156.87	1282146.97	Геодезический метод	0.1	-
71	390163.71	1282095.25	Геодезический метод	0.1	-
72	390172.15	1282068.22	Геодезический метод	0.1	-
73	390183.18	1282057.79	Геодезический метод	0.1	-
74	390203.04	1282057.11	Геодезический метод	0.1	-
75	390225.38	1282067.12	Геодезический метод	0.1	-
76	390258.07	1282110.08	Геодезический метод	0.1	-

Сведения о местоположении границ объекта					
1. Система координат МСК 58, зона 1					
2. Сведения о характерных точках границ объекта					
Обозначение характерных точек границ	Координаты, м		Метод определения координат характерной точки	Средняя квадратическая погрешность положения характерной точки (Mt), м	Описание обозначения точки на местности (при наличии)
	X	Y			
77	390289.58	1282132.41	Геодезический метод	0.1	-
78	390296.85	1282134.96	Геодезический метод	0.1	-
79	390358.26	1282139.68	Геодезический метод	0.1	-
80	390382.98	1282142.03	Геодезический метод	0.1	-
81	390384.23	1282169.86	Геодезический метод	0.1	-
82	390389.50	1282174.99	Геодезический метод	0.1	-
83	390422.29	1282191.41	Геодезический метод	0.1	-
84	390429.00	1282193.00	Геодезический метод	0.1	-
85	390478.28	1282182.61	Геодезический метод	0.1	-
86	390631.34	1282152.09	Геодезический метод	0.1	-
87	390662.90	1282153.85	Геодезический метод	0.1	-
88	390703.77	1282169.06	Геодезический метод	0.1	-
89	390709.00	1282170.00	Геодезический метод	0.1	-
90	390729.61	1282169.77	Геодезический метод	0.1	-
91	390763.61	1282163.77	Геодезический метод	0.1	-
92	390768.50	1282161.99	Геодезический метод	0.1	-
93	390771.08	1282159.41	Геодезический метод	0.1	-
94	390822.00	1282212.00	Геодезический метод	0.1	-
95	390868.00	1282284.00	Геодезический метод	0.1	-
96	390877.00	1282344.00	Геодезический метод	0.1	-
97	390838.00	1282417.00	Геодезический метод	0.1	-
98	390820.00	1282488.00	Геодезический метод	0.1	-
99	390788.09	1282566.26	Геодезический метод	0.1	-
100	390775.00	1282657.00	Геодезический метод	0.1	-
101	390793.00	1282724.00	Геодезический метод	0.1	-
102	390778.00	1282770.00	Геодезический метод	0.1	-
103	390779.00	1282808.00	Геодезический метод	0.1	-
104	390742.00	1282862.00	Геодезический метод	0.1	-
105	390723.00	1282928.00	Геодезический метод	0.1	-
106	390689.00	1282940.00	Геодезический метод	0.1	-
107	390688.00	1282964.00	Геодезический метод	0.1	-
108	390710.00	1283052.00	Геодезический метод	0.1	-
109	390702.00	1283085.00	Геодезический метод	0.1	-
110	390708.00	1283114.00	Геодезический метод	0.1	-
111	390700.00	1283213.00	Геодезический метод	0.1	-
112	390673.00	1283256.00	Геодезический метод	0.1	-
113	390605.59	1283283.10	Геодезический метод	0.1	-
114	390559.98	1283318.36	Геодезический метод	0.1	-
115	390536.99	1283410.72	Геодезический метод	0.1	-
116	390579.67	1283644.72	Геодезический метод	0.1	-
117	390590.79	1283754.27	Геодезический метод	0.1	-
118	390588.40	1283797.62	Геодезический метод	0.1	-
119	390546.08	1283888.96	Геодезический метод	0.1	-
120	390503.81	1283950.30	Геодезический метод	0.1	-
121	390369.13	1284105.14	Геодезический метод	0.1	-
122	390314.39	1284148.37	Геодезический метод	0.1	-
123	390257.25	1284241.79	Геодезический метод	0.1	-

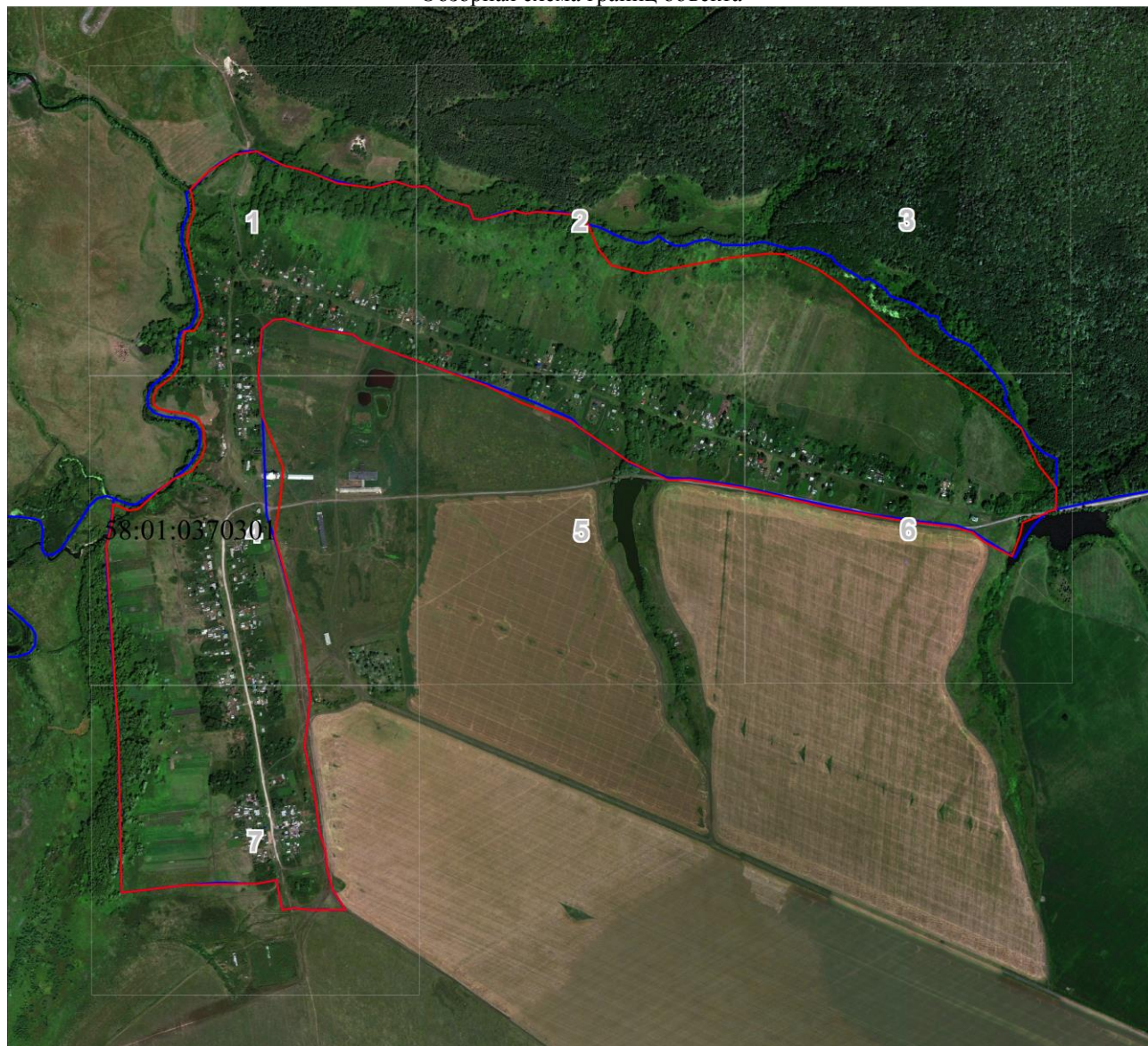
Сведения о местоположении границ объекта					
1. Система координат МСК 58, зона 1					
2. Сведения о характерных точках границ объекта					
Обозначение характерных точек границ	Координаты, м		Метод определения координат характерной точки	Средняя квадратическая погрешность положения характерной точки (Mt), м	Описание обозначения точки на местности (при наличии)
	X	Y			
124	390190.98	1284344.31	Геодезический метод	0.1	-
125	390108.79	1284445.08	Геодезический метод	0.1	-
126	390008.51	1284492.19	Геодезический метод	0.1	-
127	389944.65	1284541.52	Геодезический метод	0.1	-
128	389885.00	1284540.00	Геодезический метод	0.1	-
129	389879.00	1284517.00	Геодезический метод	0.1	-
130	389874.11	1284511.83	Геодезический метод	0.1	-
131	389849.50	1284448.23	Геодезический метод	0.1	-
132	389817.05	1284442.23	Геодезический метод	0.1	-
1	389756.98	1284419.16	Геодезический метод	0.1	-
3. Сведения о характерных точках части (частей) границы объекта					
Обозначение характерных точек части границы	Координаты, м		Метод определения координат характерной точки	Средняя квадратическая погрешность положения характерной точки (Mt), м	Описание обозначения точки на местности (при наличии)
	X	Y			
1	2	3	4	5	6
-	-	-	-	-	-

Раздел 3

Сведения о местоположении измененных (уточненных) границ объекта							
1. Система координат МСК 58, зона 1							
2. Сведения о характерных точках границ объекта							
Обозначение характерных точек границ	Существующие координаты, м		Измененные (уточненные) координаты, м		Метод определения координат характерной точки	Средняя квадратическая погрешность положения характерной точки (Mt), м	Описание обозначения точки на местности (при наличии)
	X	Y	X	Y			
1	2	3	4	5	6	7	8
-	-	-	-	-	-	-	-
3. Сведения о характерных точках части (частей) границы объекта							
Обозначение характерных точек части границы	Существующие координаты, м		Измененные (уточненные) координаты, м		Метод определения координат характерной точки	Средняя квадратическая погрешность положения характерной точки (Mt), м	Описание обозначения точки на местности (при наличии)
	X	Y	X	Y			
1	2	3	4	5	6	7	8
-	-	-	-	-	-	-	-

План границ объекта

Обзорная схема границ объекта



Масштаб 1:18570

Используемые условные знаки и обозначения:

	Характерная точка границы объекта
	Надписи номеров характерных точек границы объекта
	Граница объекта
	Существующая часть границы, имеющиеся в ЕГРН сведения о которой достаточны для определения ее местоположения
	Надписи кадастрового номера земельного участка
	Граница кадастрового квартала
	Обозначение кадастрового квартала

Подпись _____

Дата 30 января 2019 г.

Место для оттиска печати (при наличии) лица, составившего описание местоположения границ объекта

План границ объекта

Выносной лист № 1



Масштаб 1:5000

Используемые условные знаки и обозначения:

Условные обозначения представлены на листе 5

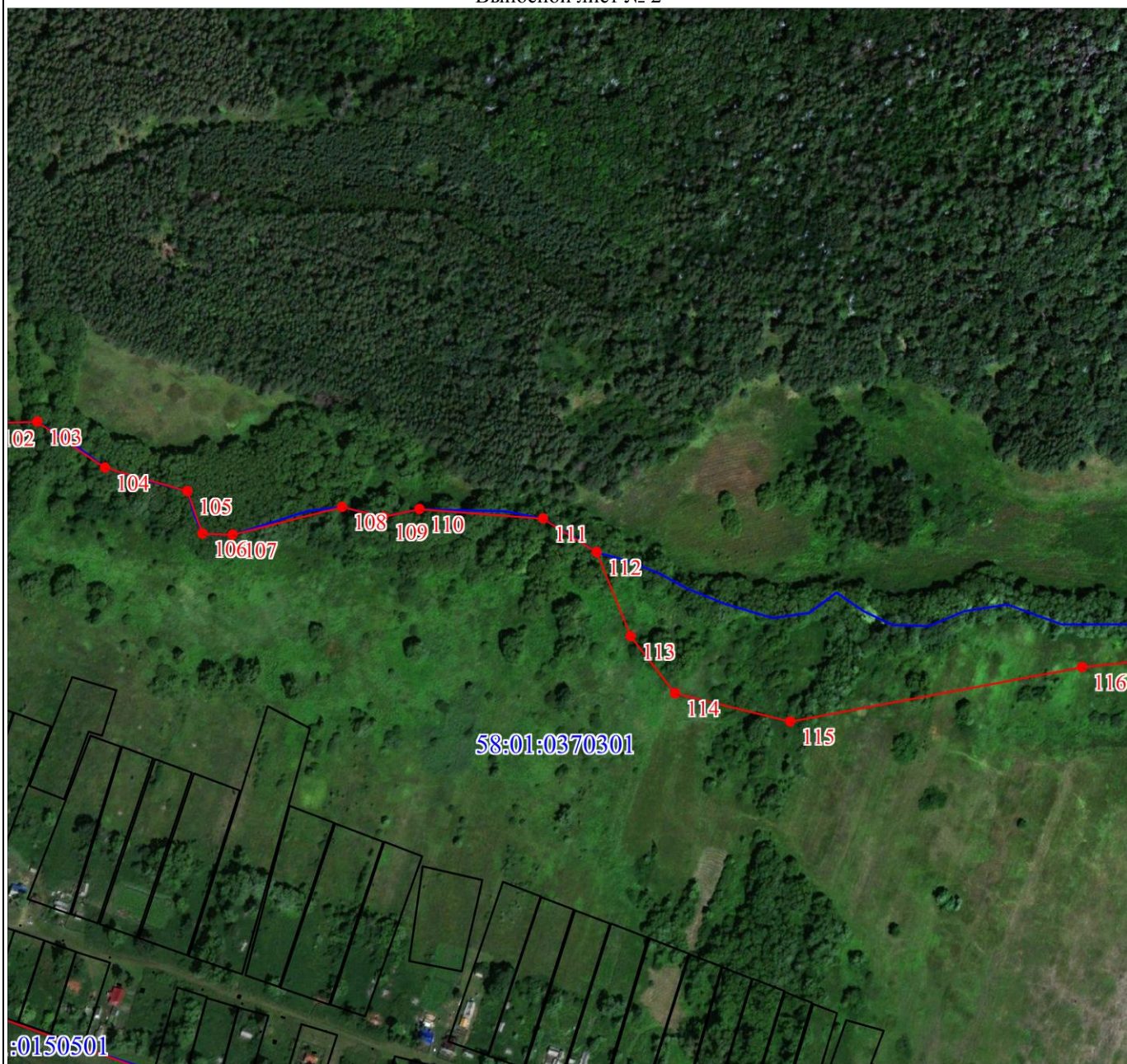
Подпись _____

Дата 30 января 2019 г.

Место для оттиска печати (при наличии) лица, составившего описание местоположения границ объекта

План границ объекта

Выносной лист № 2



Масштаб 1:5000

Используемые условные знаки и обозначения:

Условные обозначения представлены на листе 5

Подпись _____

Дата 30 января 2019 г.

Место для оттиска печати (при наличии) лица, составившего описание местоположения границ объекта

План границ объекта

Выносной лист № 3



Масштаб 1:5000

Используемые условные знаки и обозначения:

Условные обозначения представлены на листе 5

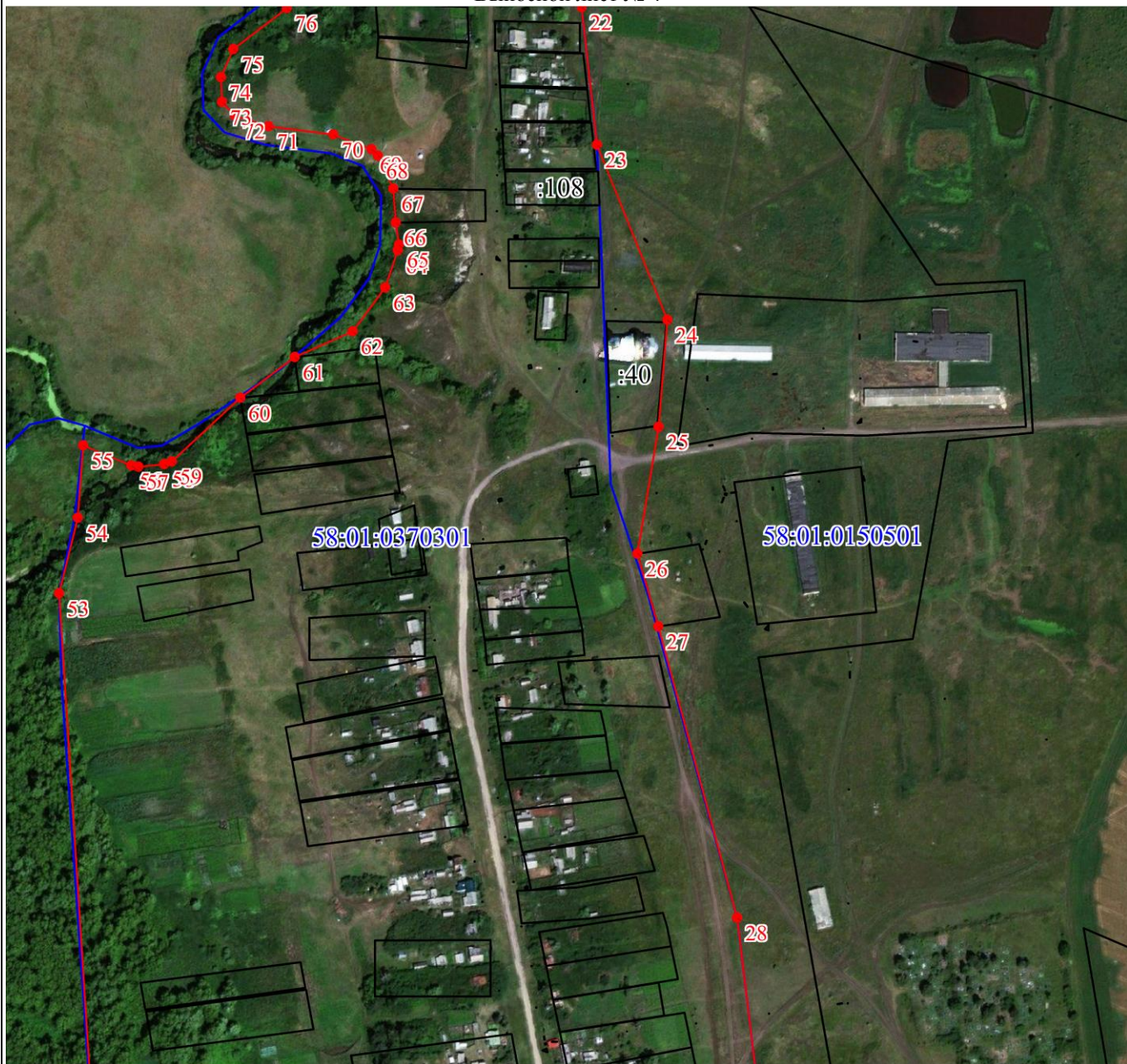
Подпись _____

Дата 30 января 2019 г.

Место для оттиска печати (при наличии) лица, составившего описание местоположения границ объекта

План границ объекта

Выносной лист № 4



Масштаб 1:5000

Используемые условные знаки и обозначения:

Условные обозначения представлены на листе 5

Подпись _____

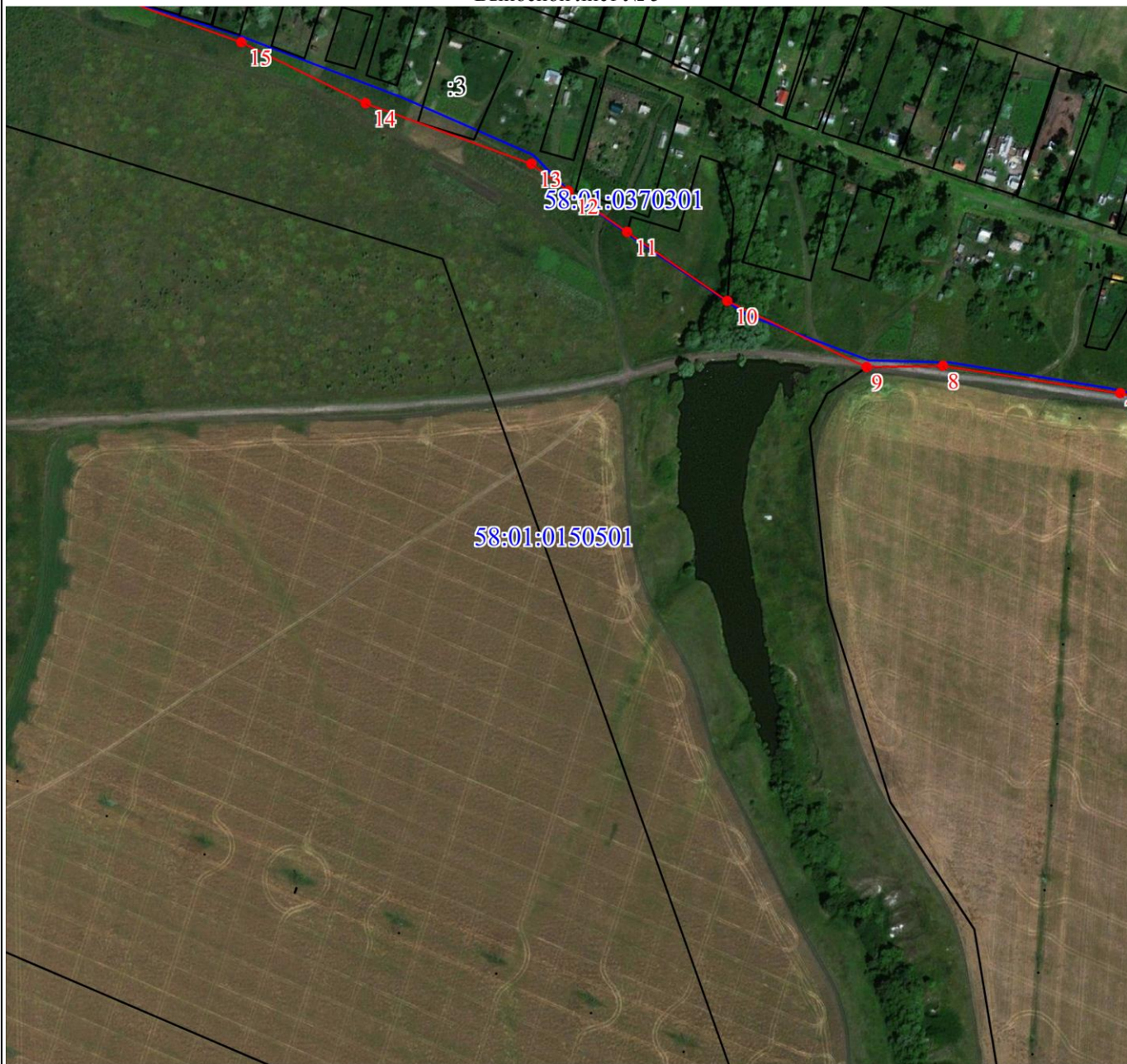
Дата 30 января 2019 г.

Место для оттиска печати (при наличии) лица, составившего описание местоположения границ объекта

Раздел 4

План границ объекта

Выносной лист № 5



Масштаб 1:5000

Используемые условные знаки и обозначения:

Условные обозначения представлены на листе 5

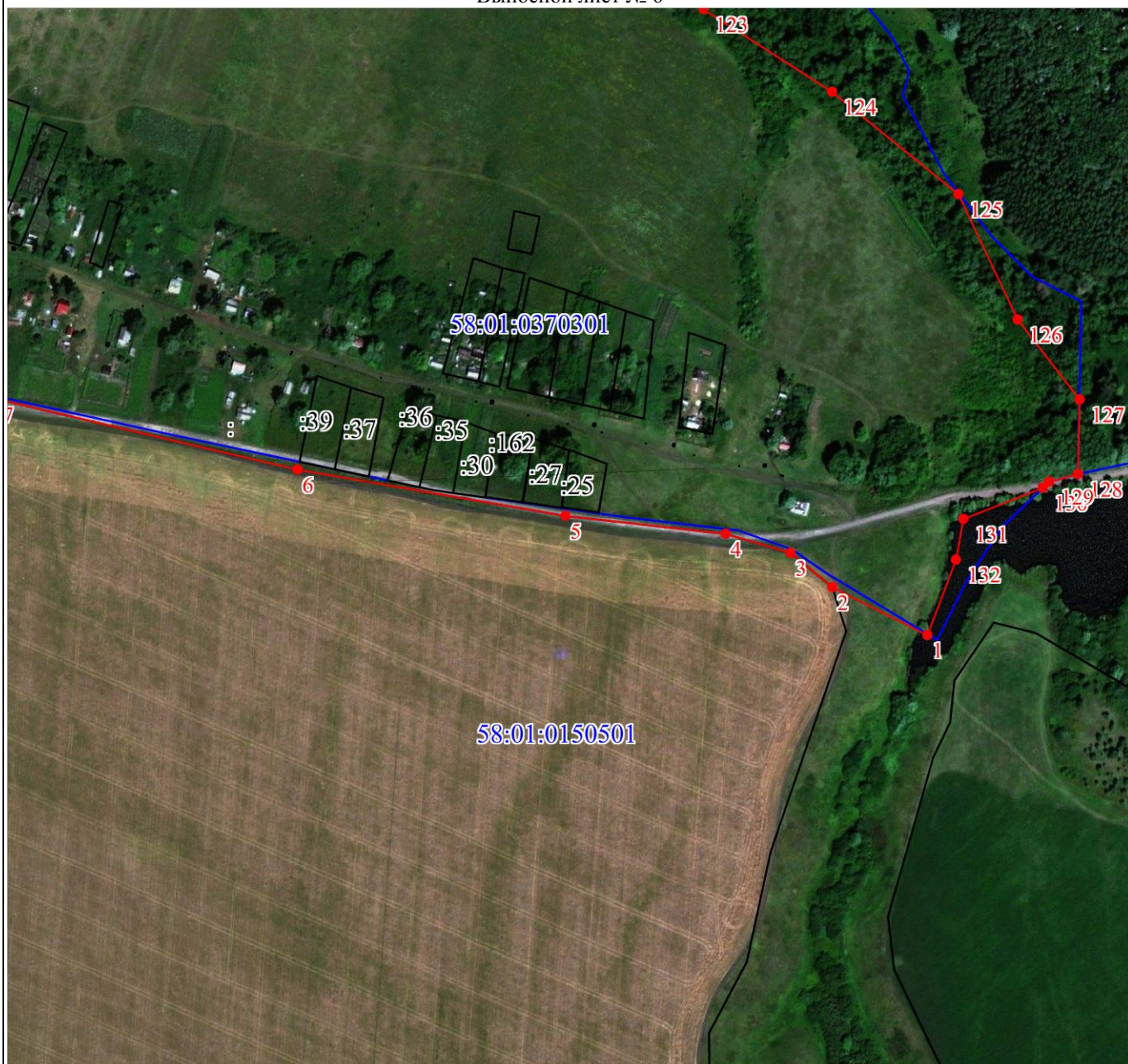
Подпись _____

Дата 30 января 2019 г.

Место для оттиска печати (при наличии) лица, составившего описание местоположения границ объекта

План границ объекта

Выносной лист № 6



Масштаб 1:5000

Используемые условные знаки и обозначения:

Условные обозначения представлены на листе 5

Подпись _____

Дата 30 января 2019 г.

Место для оттиска печати (при наличии) лица, составившего описание местоположения границ объекта

План границ объекта

Выносной лист № 7



Масштаб 1:5000

Используемые условные знаки и обозначения:

Условные обозначения представлены на листе 5

Подпись _____

Дата 30 января 2019 г.

Место для оттиска печати (при наличии) лица, составившего описание местоположения границ объекта

Текстовое описание местоположения границ объекта		
Прохождение границы		Описание прохождения границы
от точки	до точки	
1	2	3
1	1	-